



Conociendo nuestro RICE

Normas internas referidas
al uso de teléfonos
celulares y otros
dispositivos electrónicos



Achtung
ATENCIÓN



NORMAS INTERNAS REFERIDAS AL USO DE TELÉFONOS CELULARES Y OTROS DISPOSITIVOS ELECTRÓNICOS

Prohibición general para estudiantes

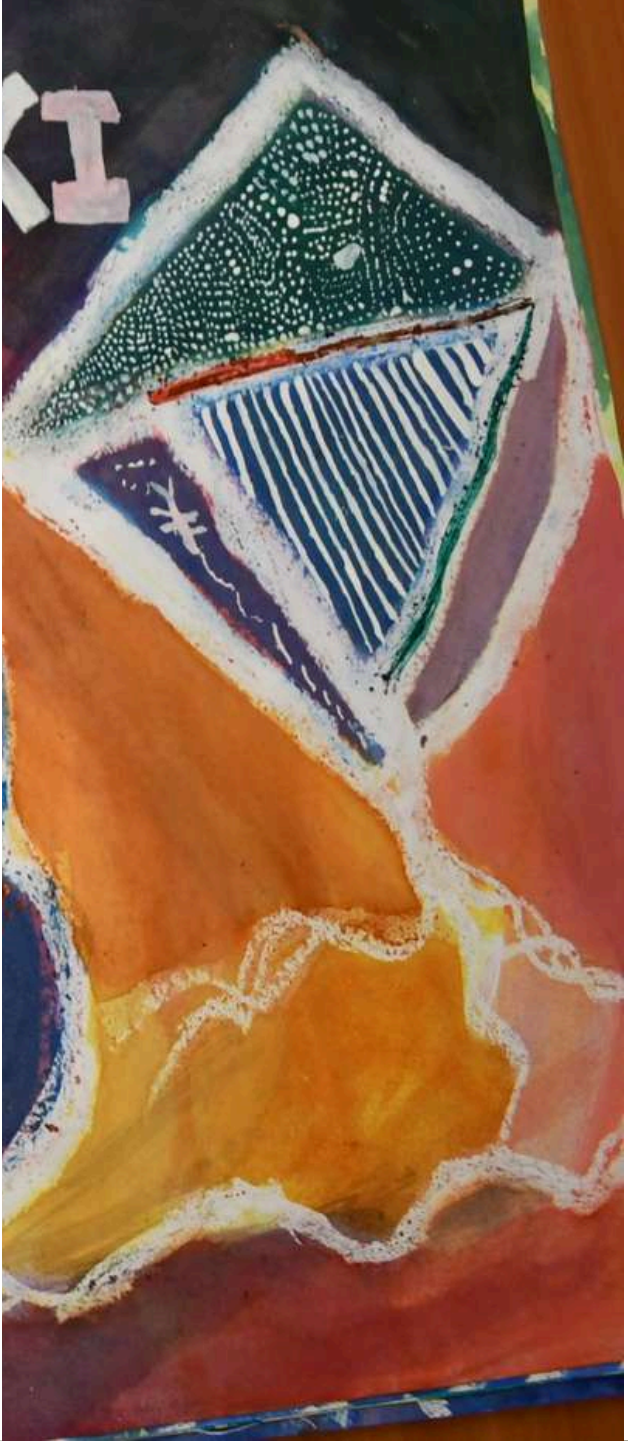
No está permitido el uso de teléfonos celulares, relojes inteligentes u otros dispositivos electrónicos en el colegio, desde Spielgruppe hasta IV° Medio.

Excepciones con fines pedagógicos El uso pedagógico está permitido solo para estudiantes de 7° y 8° Medio, previa autorización y bajo supervisión docente.	Durante evaluaciones Los profesores y profesores deben retirar el teléfono celular y otros dispositivos mientras se desarrolla la evaluación, antes de comenzar a trabajar la clase.	Supervisión Si un estudiante usa su teléfono sin autorización, deberá entregárselo de inmediato. El dispositivo será gestionado por la Unidad de Convivencia Escolar, la cual se comunicará con el apoderado para coordinar su retorno personal al colegio.
Comunicación con apoderados Cualquier comunicación entre el colegio y los apoderados debe realizarse a través de los canales de comunicación establecidos.	Faltas y sanciones El uso no autorizado se considerará una falta grave según el Reglamento Interno de Convivencia Escolar (RICE), punto 8.3.1, y dará lugar a una sanción conforme al RICE.	Recomendaciones para apoderados y función Los apoderados deben velar por el cumplimiento de las normas de uso del teléfono en el colegio.

DEPARTAMENTO DE CONVIVENCIA ESCOLAR



Hemos instalado en distintos espacios de nuestro colegio carteles informativos con las normas internas sobre el uso de teléfonos celulares y otros dispositivos electrónicos.





A continuación, te mostramos cómo son y la información que contienen.



Achtung
ATENCIÓN



**NORMAS INTERNAS REFERIDAS AL USO
DE TELÉFONOS CELULARES Y OTROS
DISPOSITIVOS ELECTRÓNICOS**

Prohibición general para estudiantes

No está permitido el uso de teléfonos celulares, relojes inteligentes u otros dispositivos electrónicos en el colegio, desde Spielgruppe hasta IV° Medio.





Excepciones con fines pedagógicos

El uso pedagógico está permitido solo para estudiantes de II° a IV° Medio, previa autorización y bajo supervisión docente.

Durante evaluaciones

Las profesoras y profesores deben retirar el teléfono celular y otros dispositivos mientras se desarrolle la evaluación, estos se devolverán al finalizar la clase.

Supervisión

Si un estudiante usa su teléfono sin autorización, deberá entregarlo de inmediato. El dispositivo será gestionado por la Unidad de Convivencia Escolar, quienes se comunicarán con el apoderado para coordinar su retiro personal en el colegio.





Comunicación con apoderados

Cualquier comunicación entre el colegio y los apoderados debe realizarse a través de las Secretarías de Ciclo correspondientes.

Faltas y sanciones

El uso no autorizado es considerado una falta grave, según el Reglamento Interno de Convivencia Escolar (RICE) (punto 8.3.3), y dará lugar a una sanción formativa y/o disciplinaria.

Recomendaciones para apoderados, docentes y funcionarios

Invitamos a la comunidad a evitar el uso del celular en presencia de estudiantes. Gracias por apoyar un ambiente escolar enfocado en el aprendizaje y el respeto.





Los invitamos a revisar el Reglamento Interno de Convivencia Escolar (RICE) para conocer en detalle la normativa sobre el uso de dispositivos electrónicos.

Asimismo, los invitamos a reforzar desde el hogar hábitos que limiten y regulen su uso, promoviendo espacios libres de pantallas y un desarrollo más saludable para niños y jóvenes.





Exzellente
Deutsche
Auslandsschule



DAS 
Deutsche Auslandsschulen
International

dsvalpo.cl