

¿Cómo prevenir la HEPATITIS A?



- Lave sus manos con agua y jabón:
- › Antes de preparar o consumir alimentos
 - › Después de ir al baño
 - › Después de cambiar pañales
 - › **Luego de tener relaciones sexuales**

Lave diariamente los artefactos de baño con agua, detergente y cloro.



Consuma carnes, pescados y mariscos bien cocidos.

Lave muy bien frutas y verduras, especialmente si se comen crudas.



Use y consuma sólo agua potable. Si no dispone de ella, debe hervirla al menos 1 minuto.

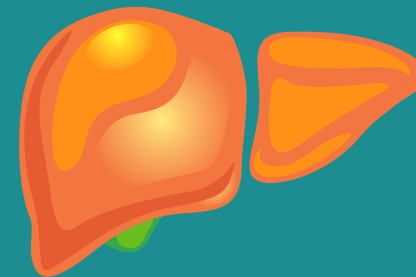
Adquiera o consuma alimentos sólo en locales comerciales autorizados por la autoridad sanitaria.



Evite contacto oral con deposiciones durante las prácticas sexuales.

LLAME A SALUD RESPONDE
600-360-7777
PROFESIONALES DE LA SALUD ATENDIENDO SUS DUDAS LAS 24 HORAS,
LOS 7 DÍAS DE LA SEMANA

Cómo prevenir la HEPATITIS A



LLAME A SALUD RESPONDE
600-360-7777
PROFESIONALES DE LA SALUD ATENDIENDO SUS DUDAS LAS 24 HORAS,
LOS 7 DÍAS DE LA SEMANA

**TODOS
POR
CHILE**



Ministerio de
Salud

Gobierno de Chile

¿Qué es la Hepatitis A?

Es una enfermedad infectocontagiosa provocada por un virus que produce una inflamación aguda del hígado.

Principales síntomas

- › Fiebre
- › Malestar general y decaimiento
- › Náuseas y vómitos
- › Dolor o molestias abdominales
- › Ictericia (color amarillo en la piel, mucosas y parte blanca de los ojos)
- › Orina de color café (color té)
- › Deposiciones claras o blancas

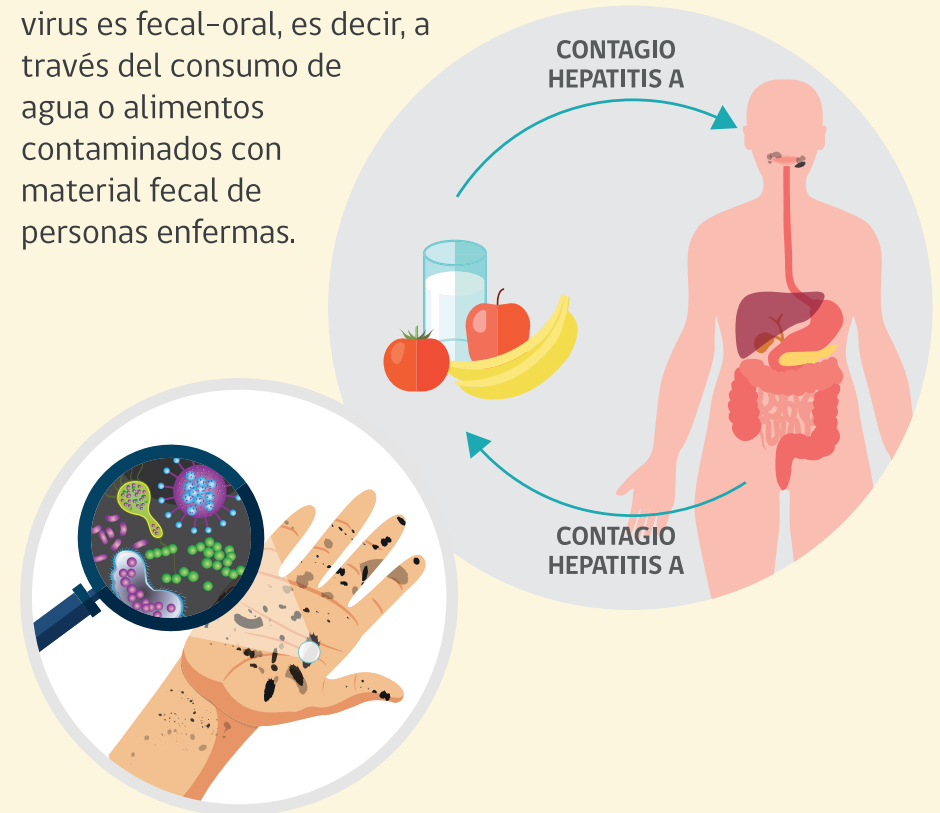
Los síntomas comienzan alrededor de los 20 a 30 días desde que la persona se contagia, pudiendo incluso llegar hasta los 50 días.

Importante saber

En los niños esta enfermedad a veces no presenta síntomas o estos pueden ser muy leves. En los adultos suele ser más grave requiriendo hospitalización e incluso pudiendo necesitar trasplante de hígado.

¿Cómo se transmite?

El mecanismo de transmisión del virus es fecal-oral, es decir, a través del consumo de agua o alimentos contaminados con material fecal de personas enfermas.



También se han reportado casos por contacto sexual oro-anal y condones que hayan tenido contacto con deposiciones.

Período de transmisión

Se inicia aproximadamente 2 semanas antes del inicio de los síntomas y finaliza 1 semana después, por lo cual las personas pueden quedar expuestas al contagio sin darse cuenta.