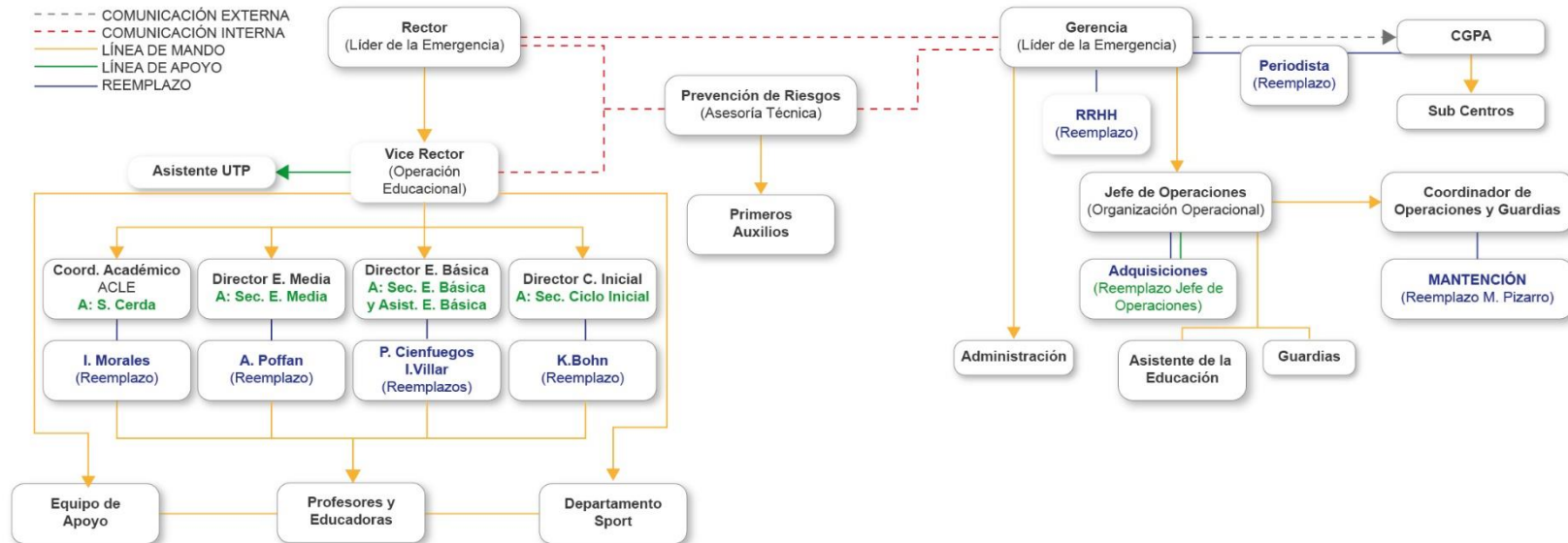


Comité de Operaciones de Emergencia (COE)



COE | Comité de Operaciones de Emergencia



Mit gutem Beispiel die Welt verändern • Auf in eine grüne Zukunft!
 El mundo cambia con tu ejemplo • ¡Dejemos huellas verdes!
 The world changes by your example • Let's create a green future!



¿Qué es el Comité de Operaciones de Emergencia (COE)?

Es un Comité cuyo objetivo es operar y gestionar dentro de la organización las estrategias de apoyo y cuidado de los alumnos y trabajadores, manteniendo el control de todos los ocupantes **al momento de la emergencia.**

El comité de operaciones no necesariamente debe ser miembros del Comité de seguridad escolar, sino más bien personas que tengan la capacidad de actuar adecuadamente frente a una emergencia y toma de decisión correcta en caso de requerirla. Sin embargo, todas las personas miembros de este comité será capacitadas e informadas de sus roles dentro de la emergencia.

Centro de Operación	Teléfono	Capacidad	Ubicación	Equipamiento
Sala de reuniones Rectoría		15	N400	Internet, Tel. Celular, Señal, TV, Radios, Tel. Local, PC.
Sala de reuniones Administración		8	N400	
Oficina de Rector		8	N400	

El COE lo conforman los siguientes cargos:

- **Líder de la emergencia:** Gerente y Rector
 - **Reemplazo:** jefe de Personal y Vicerrector/a
 - **Reemplazo comunicación externa:** Comunicación
- **Operaciones:** jefe de Operaciones - Apoyo: encargado de adquisiciones
 - **Reemplazo:** encargado de adquisiciones - Apoyo: mantención
- **Encargado de terreno: coordinador de operaciones y guardia**
 - **Reemplazo:** Mantención
- **Grupo de apoyo:** CPHS, CSE, AST. ED. Y E.A. (que no tengan jefatura a cargo o curso asignado)
 - **Apoyo adicional:** Administración, profesores de educación física, E.A y bibliotecarias
- **Encargado de asesoría Técnica:** Prevención de Riesgos.
 - Apoya en la operación a Personal de PRIAUX.

Miembros del Equipo	Cargo	Rol en Emergencia	Anexo Oficina	Teléfono Oficina	# Celular	Correo electrónico
Martin Gellert	Rector	Líder de emergencia	1530	32 2 161530	9 3242 9592	m.gellert@dsvalpo.cl
Roxana Torres	Gerenta	Líder de emergencia	1504	32 2 161504	9 4429 5244	r.torres@dsvalpo.cl
Víctor Gacitúa	Jefe de Personal	Reemplazo líder	1510	32 2 161510	9 6813 7446	v.gacitua@dsvalpo.cl
Yasna Cataldo	Vicerrectora	Líder área pedagógica operaciones	1544	32 2 161544	9 9336 7620	y.cataldo@dsvalpo.cl
Andrés Dodman	Jefe de Operaciones	Operaciones	1581	32 2 161581	9 8229 4225	a.dodman@dsvalpo.cl
Rodrigo Gutiérrez	Encargado Adquisiciones	Apoyo Operacional	1551	32 2 161551	9 5884 8361	r.gutierrez@dsvalpo.cl
Rodrigo Collao	Coordinador operaciones y guardia	Encargado de terreno	1524	32 2 161524	9 7811 1935	r.collao@dsvalpo.cl
Miguel Pizarro	Mantenición	Apoyo y reemplazo de Coordinador de Op.	-	-	9 8967 4132	m.pizarro@dsvalpo.cl
Paulina Infante	Comunicación reemplazo	Comunicación externa	1569	32 2 161569	9 9139 5011	p.infante@dsvalpo.cl
Carlos Monsalves Susana Lira	Representante Comité Paritario y de Seguridad	Apoyo en zona de seguridad	1552 1509	32 2 161552 32 2 161509	9 36809913 (Carlos Monsalves) 9 7339 8953 (Susana)	s.lira@dsvalpo.cl c.monsalvessvalpo.cl
Claudia Moreno	Prevencionista de riesgo	Encargado asesoría técnica	1539	32 2 161539	9 9272 5395	c.moreno@dsvalpo.cl
Daniela Tapia	Personal PRIAUX	Encargada asesoría salud	1553	32 2 161553	9 5025 0727	d.tapia@dsvalpo.cl



GRUPO ALARMA

Función: Dar el ok al inicio de la alarma general ya sea interna y/o externa.

ALARMA GENERAL: Se debe hacer funcionar el toque interrumpido de alarma (campana y/o chicharra eléctrica), aviso por megáfono y/o a viva voz.

A. ALARMA INTERNA: Toda acción o condición que conlleve a una situación de riesgo, deberá informar inmediatamente al jefe directo o personal de jefatura más cercano. El jefe directo en encargado el cual fue notificado debe comunicar de inmediato a gerente o rector. Una vez avisado a los cargos más altos estos dispondrán en qué momento se anunciará la emergencia interna a través de sonido.

• ACTIVA ALARMA:

- ❖ Coordinador de operaciones y guardia (Rodrigo Collao)
- ❖ Reemplazo: Mantención (Pizarro) y/o Guardia Portería Ciclo Inicial.

B. ALARMA EXTERNA: Avisar a Carabineros, Bomberos, Organismos de Salud, Autoridades chilenas y alemanas, Medios de Difusión previa evaluación del equipo de Coordinación de Emergencias del DSV.

• EJECUTA LLAMADA

- ❖ Gerente - Rector (Roxana Torres - Martin Gellert)
- ❖ Jefe de Operaciones (Andrés Dodman)
- ❖ Vicerrector/a (Yasna Cataldo)

Una vez ejecutada la alarma el comité de operaciones de emergencia se reunirá en la oficina del rector siempre y cuando no sea un sismo o tsunami. Si la emergencia es un sismo, el comité se juntará en un costado de la cancha inmediatamente pasada la emergencia, antes de que el rector se dirija a los alumnos.



Mit gutem Beispiel die Welt verändern • Auf in eine grüne Zukunft!
El mundo cambia con tu ejemplo • ¡Dejemos huellas verdes!
The world changes by your example • Let's create a green future!



FUNCIONES

Titular	Apoyo	Reemplazo	Funciones
Gerente Rector	Jefe de personal / presidente CPHS	Jefe de Personal - Vicerrectora	<p>Notificar a al jefe de operaciones de la emergencia.</p> <p>Comunicarse con el CGPA entregando la situación de emergencia y la forma de retirar a los alumnos</p> <p>Informar la toma de decisiones a los alumnos, trabajadores y apoderados con respecto a las medidas a seguir.</p> <p>Disponer de un equipo técnico para la toma de decisiones frente a una emergencia.</p>
Vicerrectora	Secretaria de UTP	Secretaria de Vicerrectora / Delegado equipo de apoyo	<p>Toma el cargo del rector en caso de que no se encuentre.</p> <p>Coordinar con los directores de ciclo el apoyo profesional a los diferentes cursos.</p> <p>Coordinar con coordinador logístico académico el apoyo con los profesores volantes y acompañantes para la distribución de los distintos niveles para facilitar la contención, orden y apoyo en el traslado de los alumnos en caso de ser necesarios.</p>
Jefe de Operaciones	Encargado de Adquisiciones / Coordinación de operaciones	Mantenimiento (asignado)	<p>Asegurar el funcionamiento de las dependencias del establecimiento.</p> <p>Asegurar que todas las instalaciones de servicios básicos este operativas o cortadas dependiendo de la emergencia.</p> <p>Asegurar un correcto control de ingreso de apoderados al establecimiento educacional</p> <p>Verificar las instalaciones e informar a gerente y rector.</p>

			<p>Dirigir al personal a cargo y realizar operación rastrillo verificando que nadie haya quedado atrapado o en estado de shock.</p> <p>Entregar la información a los organismos de emergencia externa con respecto a las instalaciones, ingreso, traslado para facilitar el trabajo del personal de emergencia.</p>
Prevención de Riesgos	Miembros del CSE / Miembros del CPHS	jefe de personal /	<p>Evaluar la emergencia y entregar las recomendaciones a rector y gerente.</p> <p>Apoyar a Sala Priaux en la atención de lesionados o descompensados.</p> <p>Mantenerse actualizada e informada de la toma de decisiones del estado o equipos de emergencia.</p>
Director media	Secretaria ciclo	Profesor designado en el momento de acuerdo a la disponibilidad	<p>Coordinar con los profesores jefe de cada curso.</p> <p>Pedir apoyo a Vicerrectora para los cursos de mayor complejidad.</p> <p>Mantener la información entre los profesores y el comité</p>
Director Básica	Secretaria Ciclo	Educadora designada de acuerdo a la disponibilidad en el momento	<p>Coordinar con los profesores jefe de cada curso.</p> <p>Pedir apoyo a Vicerrectora para los cursos de mayor complejidad.</p> <p>Mantener la información entre los profesores y el comité</p>
Director Inicial	Secretaria ciclo	Educadora designada de acuerdo a la	<p>Coordinar con educadoras encargada de cada curso.</p>

		disponibilidad en el momento	<p>Pedir apoyo de profesores para ayudar en la contención, orden y traslado de los alumnos pequeños a una zona más segura en caso de requerirlo.</p> <p>Mantener la información entre las educadoras y el comité</p>
Coordinador logístico académico	Encargado de vigilante / Vigilantes	Ismael Morales	<p>Apoyará en la coordinación de distribución de profesores volantes a los diversos cursos. (los requerimientos los hace la vicerrectora o director de cada ciclo)</p> <p>Mantener comunicación activa con el personal de vigilancia quien apoyará parcialmente a las educadoras y profesores ya que estarán fijas en el apoyo de la entrega de alumnos.</p>
Coordinador de operaciones	Personal de Mantenión	Personal de Mantenión	Velar por la revisión de todos los servicios básicos que puedan afectar la operatividad de la emergencia como agua, electricidad, rama caída, reja con peligro de derrumbe, entre otros.
Jefe de personal	Asistente de RRHH	Asistente de RRHH	Encargado de canalizar las necesidades del personal y ver si existen lesionados o afectados emocionalmente.
E.A. / Sport Jefe de cada departamento	Profesores de Sport Miembros de EEAA por nivel	Profesores de Sport Miembros de EEAA por nivel	<p>Apoyar al orden y calma de los alumnos.</p> <p>Las indicaciones serán entregadas por la vicerrectora y distribuidos a los niveles según requerimiento.</p> <p>Apoyarán en la distribución y orden en las vías de evacuación.</p>
Profesores jefes	Profesores designados	-	<p>En caso de estar con el curso, evacuar y dirigirse a la zona de seguridad.</p> <p>Mantener la calma y orden durante la evacuación</p>

			Solicitar apoyo al director del ciclo en caso de requerirlo.
Profesores de asignatura	profesores designados	-	<p>Mantener la calma y orden durante la evacuación.</p> <p>Trasladar a los alumnos a la zona de seguridad.</p> <p>Una vez formados los niveles de curso, se le designará un reemplazo docente para que el profesor jefe pueda trasladarse al curso respectivo. En el caso de no tener curso asignado quedar en apoyo al profesor del curso.</p>
Asistente de la educación	-	-	<p>Dejar todo los químicos cerrados y guardado, luego se debe dirigir a la zona de seguridad.</p> <p>Apoyar en la logística operativa en caso de que sea requerido por el jefe de operaciones.</p>

