



# RESULTADOS PRUEBA DIA DSV Noviembre 2020

E. Media  
UTP



- **La Agencia de Calidad de la Educación** ofrece un conjunto de instrumentos a todas las comunidades educativas del país, para que realicen un **Diagnóstico Integral de Aprendizajes**. Estas herramientas buscan apoyar a los establecimientos en la evaluación de los aprendizajes socioemocionales de los estudiantes que son fundamentales para su desarrollo personal, y de los aprendizajes en Lectura y Matemática. A su vez, se espera que los equipos directivos y docentes puedan tomar decisiones técnico-pedagógicas basadas en evidencia para planificar el inicio del año escolar 2021.
- Los resultados obtenidos en el Diagnóstico Integral de Aprendizajes serán para el uso interno de las comunidades educativas y no tendrán consecuencias para ellas. La participación en esta iniciativa es voluntaria.



# Cambios organizacionales

- 2 coordinadoras pedagógicas – UTP
- Se incorporan al Equipo de Apoyo 1 Psicopedagoga y 1 Psicóloga.



# Matemáticas 6° - 7°

- Números y Operaciones
- Patrones y Álgebra
- Geometría
- Medición
- Datos y probabilidades

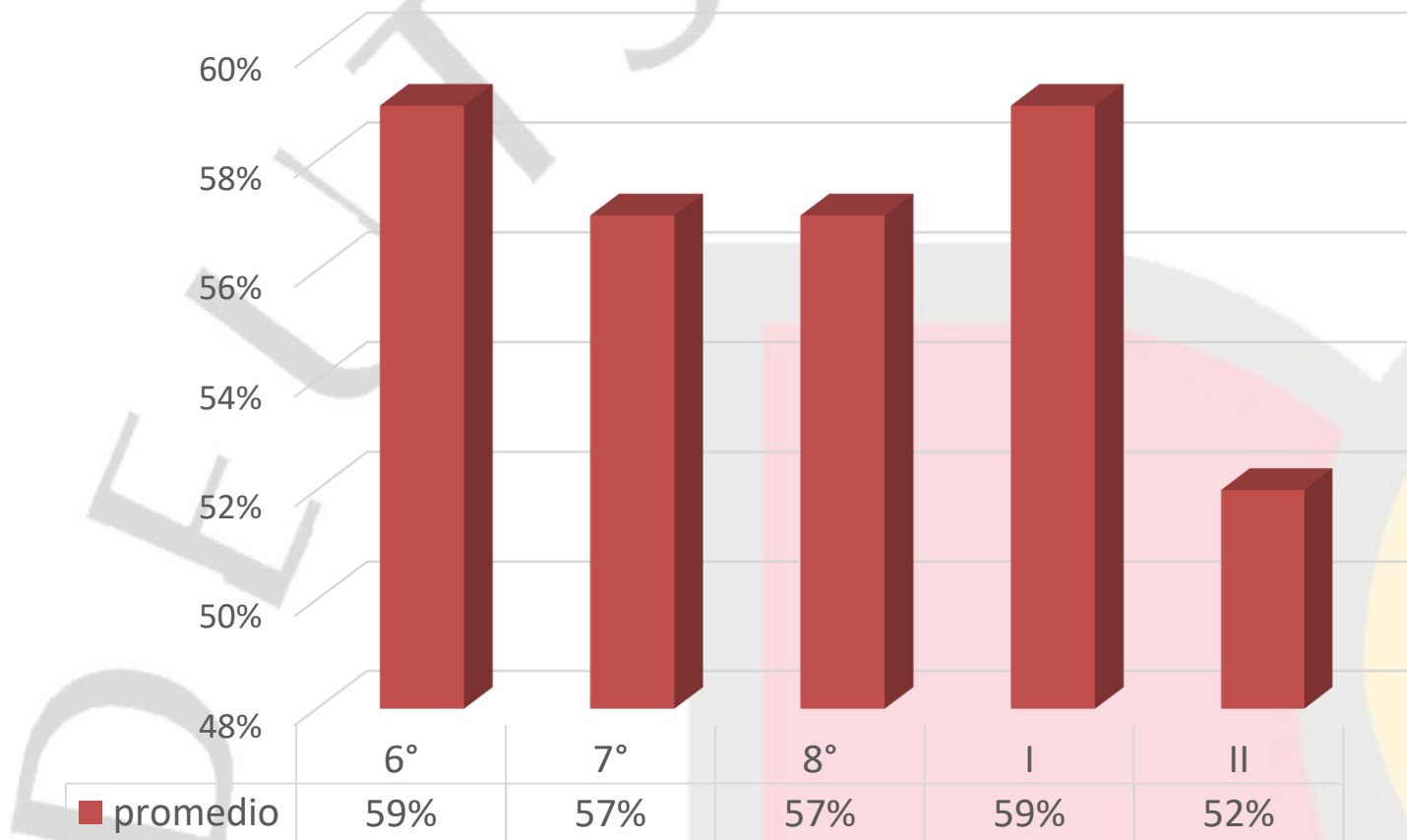


# Matemáticas 8° I y II Medio

- Números
- Álgebra y Funciones
- Geometría
- Probabilidad y estadística



# Promedio matemáticas





# Remediales matemáticas

- Plataforma Eduten 7°
- Plan tutorial 7° a II Medio
- Taller de habilidades lógico matemático III y IV medio
- Acompañamiento docente en diferenciación



# Lenguaje

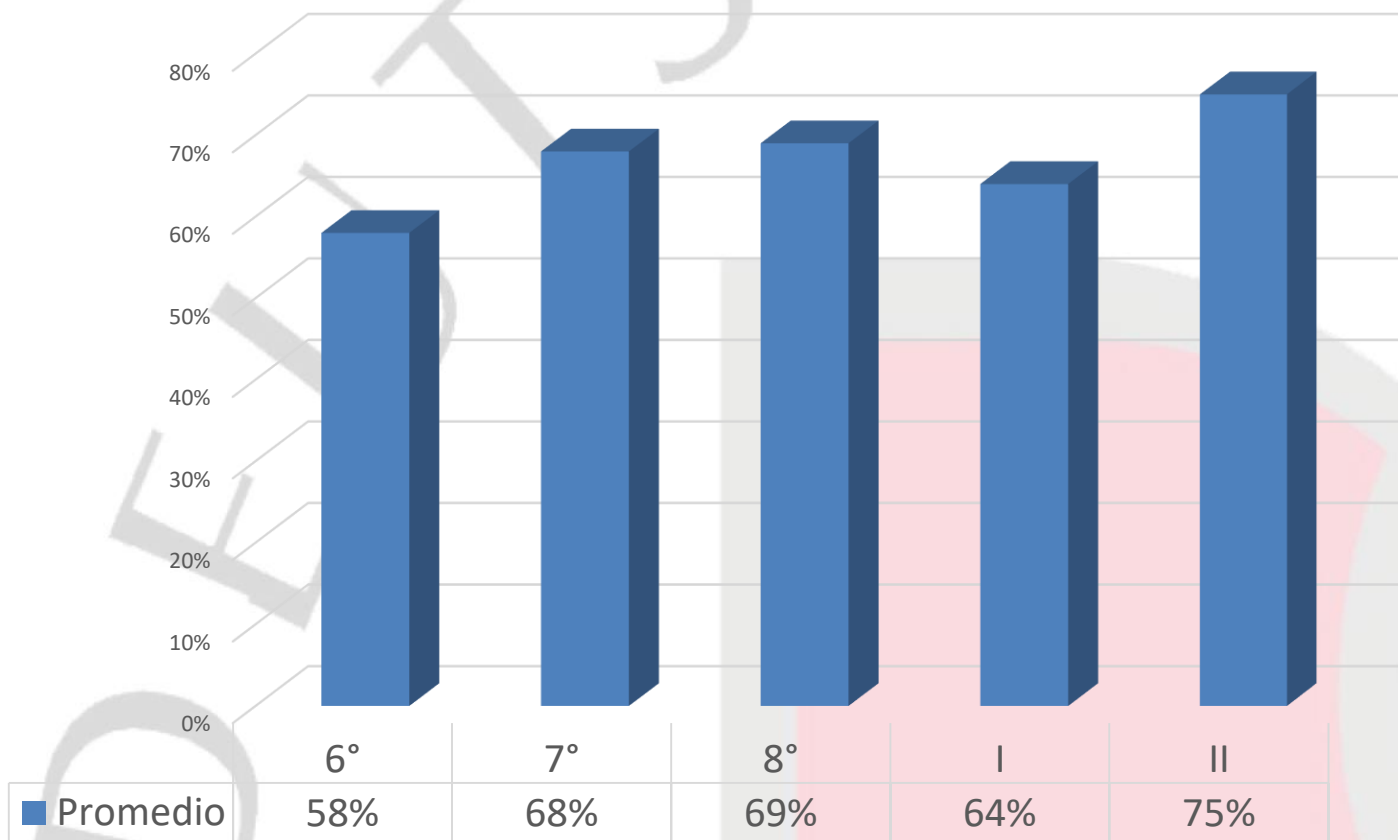
- Localizar
- Interpretar y relacionar
- Reflexionar

DEUTSCHE





# Promedio prueba de lenguaje por nivel





# Remediales

- Taller de habilidades cognitivo lingüístico III y IV Medio
- Taller de Estrategias de Aprendizaje 7° a IV Medio (3 horas)

# Cuestionario Socioemocional



**I. Características socioemocionales:** refiere a las características propias de los estudiantes, que les permiten enfrentar la situación vivida. En este eje, se abordan competencias como la resistencia al estrés, el optimismo y el control emocional.

**II. Bienestar socioemocional:** evalúa las emociones sentidas en las últimas semanas, producto de la situación de confinamiento y la crisis sanitaria. Se abordan emociones tales como la ansiedad, el aburrimiento y la frustración.

**III. Motivación con el estudio remoto:** refiere principalmente a su disposición anímica para realizar las actividades escolares de forma remota, seguir aprendiendo, recurrir a sus compañeros y profesores para apoyarse en sus aprendizajes y, en general, terminar bien el año escolar a pesar de las dificultades.



# Remediales

- Incorporación de hora de orientación a alumnos que asisten presencialmente.
- Plataforma de Educomlab  
(desarrollo de habilidades digitales)